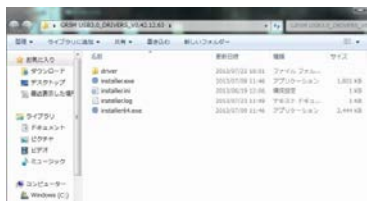


USB3.0カメラドライバーインストール方法

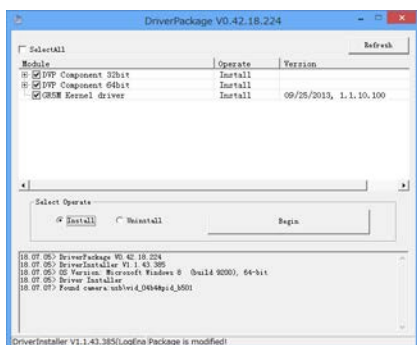
ドライバーをインストールする際は付属のドライバーCDをPCに挿入しカメラをPCに繋げてからCDの中身を立ち上げてください



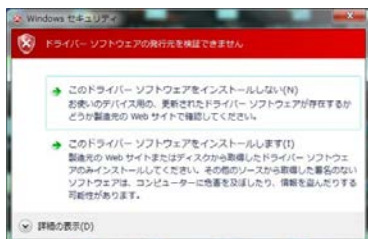
- 1 CD内に左記のファイルが入っています。ドライバーのインストールはインストーラーを使用して行います。お使いのPCが32bitであればinstaller.exeを、64bitであればinstaller64.exeを起動してください。

お使いのPCがどちらかわからない場合は、PCのマイコンピュータまたはコンピュータを右クリックしてプロパティを選択してください。

- Windows Vista,7,8の場合:プロパティ内の“システムの種類”に32ビットか64ビットの表記があります。
- Windows XPの場合:全般タブのシステムの項目に“Microsoft Windows XP 〇〇 Edition Version 〇〇”との表記がありますが、そこに“x64”の表記があれば64ビット、なければ32ビットです。



- 2 インストーラーが立ち上がったら、DVP Component 32bit、DVP Component 64bitとGR5M USB3.0 Cameraにチェックが入っていることを確認してください。チェックがない場合はチェックを入れてください。※32bitの場合はDVP Component 64bitはありません。



- 3 チェックが入った状態でBeginをクリックするとインストールが開始されます。インストール途中で発行元が検証できませんと出る場合がありますが”インストールします”を選んでインストールを続行してください。



- 4 Install is successfulが出たらOKを押してください。



- 5 完了後にインストーラーを閉じた際に、左のアシスタントウィンドウが立ち上がる場合があります。その場合は、インストールは完了していますので”インストールされました”を選んでウィンドウを閉じてください。

- 6 これでドライバーのインストールは完了です。付属のソフトウェアのインストールまたはソフトを立ち上げてご使用ください。